

COMMUNAUTE DE COMMUNES  
PORTE DU JURA

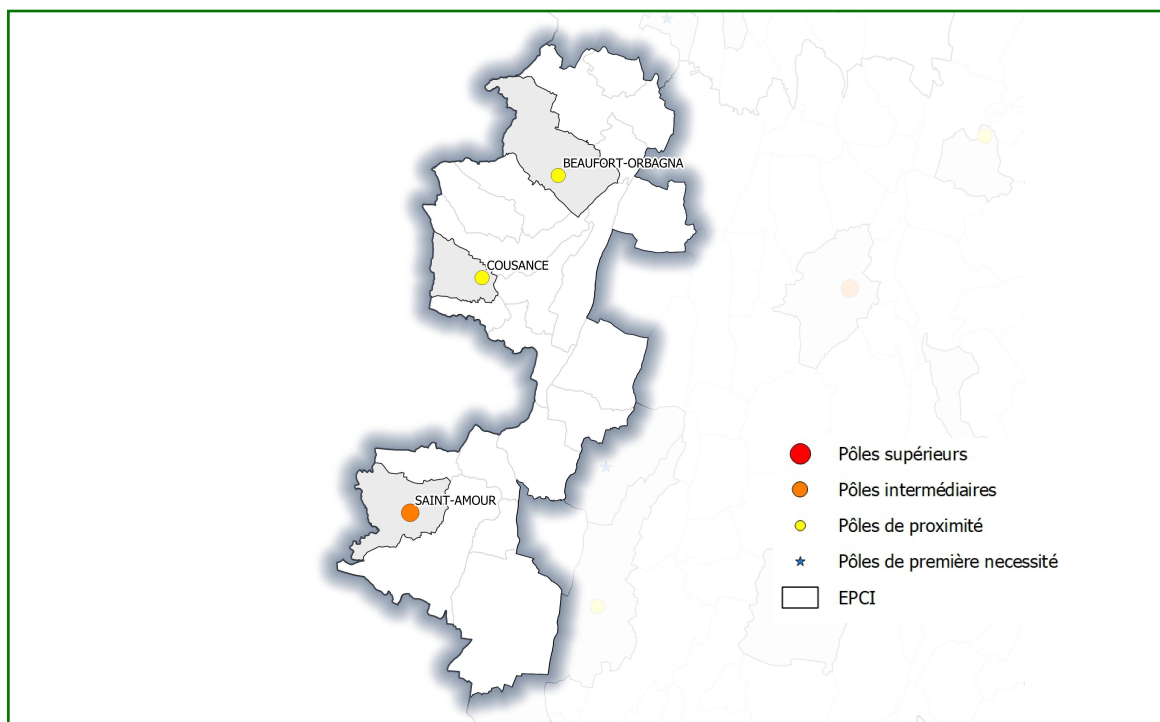
SYNTHESE SERVICES

Direction  
départementale  
des territoires

Poids départemental de l'EPCI		
Population	10 574	4,1%
Logements	6 161	4,1%
Emplois	3 253	3,4%

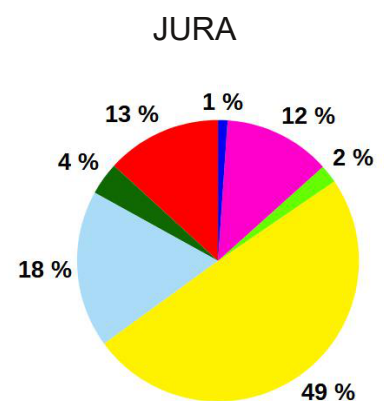
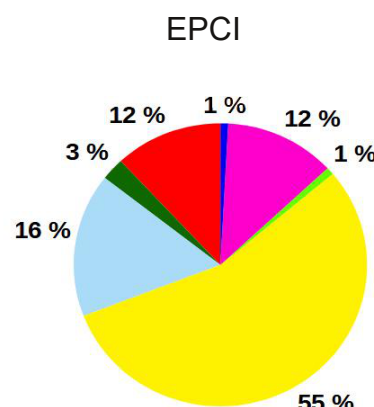
**LES POLES DE SERVICES**

La base permanente des équipements (BPE\*) de l'INSEE permet de définir les pôles de services jurassiens et de déterminer leur typologie en fonction de la variété et du nombre d'équipements et de les répartir en pôle de services supérieur, intermédiaire ou de proximité. Afin de tenir compte du caractère rural du département, le maillage est complété par une 4<sup>ème</sup> typologie, les pôles de services de première nécessité, identifiant les communes susceptibles d'offrir les premiers services du quotidien.



**NOMBRE D'EQUIPEMENTS PAR DOMAINE**

Commerces	42
Enseignement	9
Santé	58
Services aux particuliers	195
Tourisme	3
Sports, loisirs et culture	43
Transports et déplacements	3

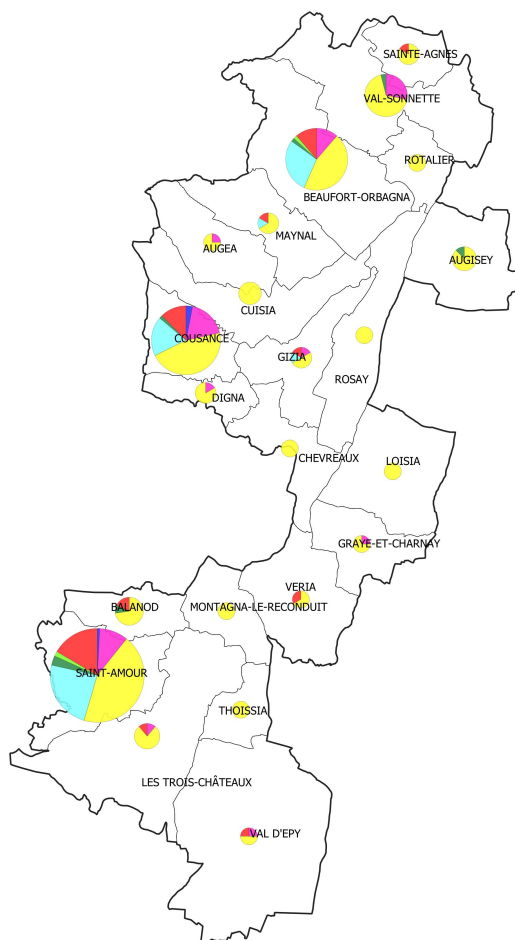


## QUELQUES CHIFFRES CLES

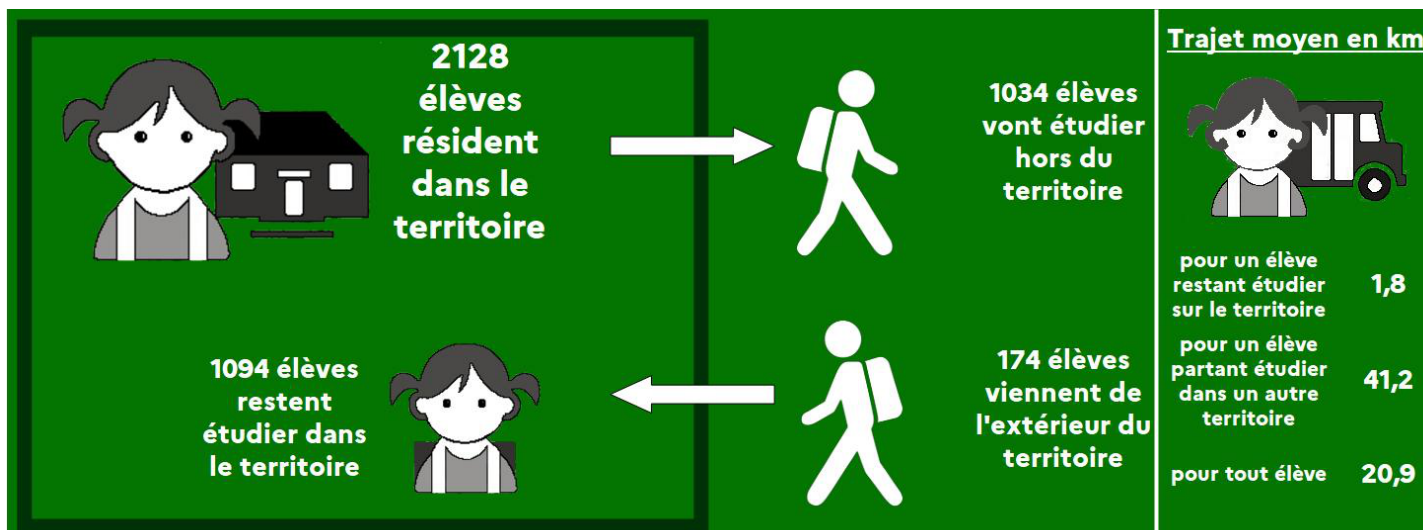
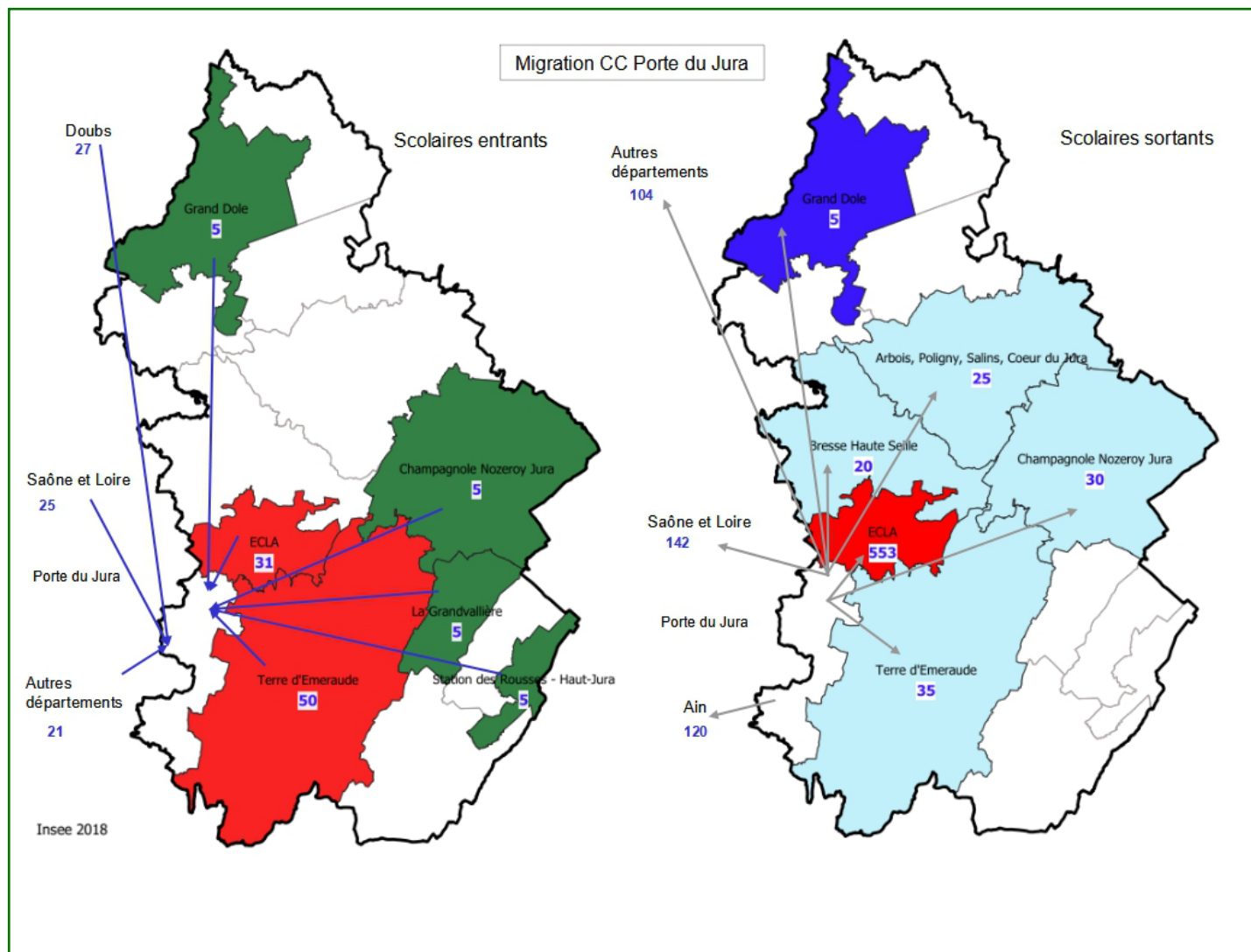


## REPARTITION DES COMMERCES ET EQUIPEMENTS PAR COMMUNES

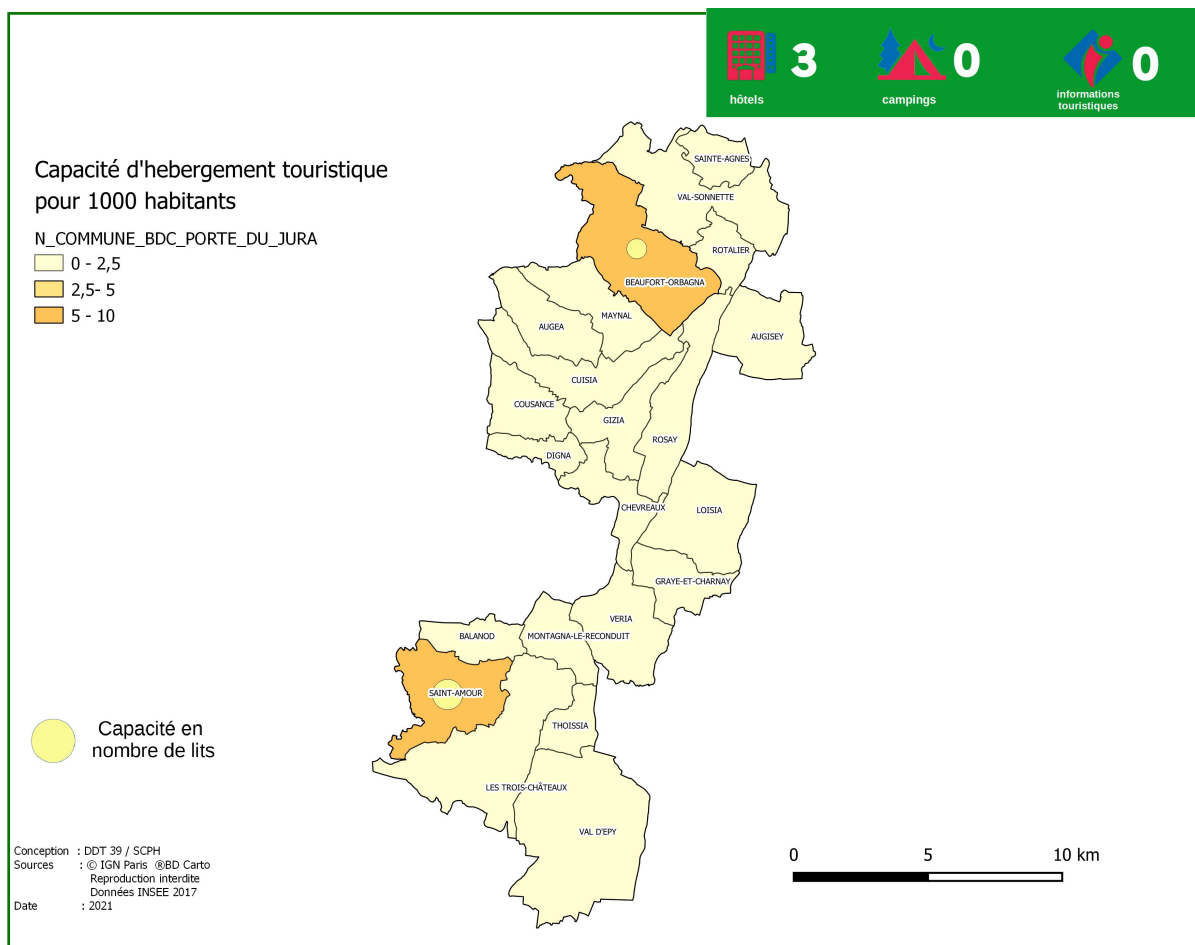
- Commerces
- Enseignement
- Santé
- Services aux particuliers
- Sports, loisirs et culture
- Tourisme
- Transports et déplacements



Conception : DDT 39 / SCPH  
Sources : © IGN Paris ©BD Carto  
Reproduction interdite  
Données INSEE BPE 2021  
Date : 2022



## TOURISME



## SYNTHESE DU TERRITOIRE

Cette communauté de communes est moins bien équipée au niveau de l'accès aux services de santé que la moyenne départementale. Les nombres de médecins, de spécialistes, et de pharmacies sont très en dessous de la moyenne jurassienne (nombre de médecins : 5,7/10 000 hab – moyenne du Jura : 7,9. Nombre de spécialistes : 3,8/10 000 hab – moyenne du Jura : 7,3. Nombre de pharmacies : 2,8/10 000 hab – moyenne du Jura : 3,5).

Elle compte un seul pôle intermédiaire et 2 pôles de proximité, néanmoins elle est dans la moyenne concernant le nombre de grandes surfaces et supérettes/épiceries par habitant.

Au niveau de la scolarité, le nombre d'élèves sortant du territoire pour aller étudier est très important par rapport à ceux qui viennent de l'extérieur, la communauté de commune recense un seul collège et un seul lycée localisés à Saint-Amour.

\* Définition de la BPE et lien :

"La base permanente des équipements (BPE) est une base à vocation statistique. Elle répertorie un large éventail d'équipements et de services, marchands ou non, accessibles au public sur l'ensemble de la France au 1<sup>er</sup> janvier de chaque année.

En 2021, elle porte sur 188 types de services et équipements différents, répartis en sept grands domaines : services aux particuliers, commerces, enseignement, santé-social, transports-déplacements, sports-loisirs-culture et tourisme. "

<https://www.insee.fr/fr/metadonnees/source/serie/s1161>

### DIRECTION DEPARTEMENTALE DES TERRITOIRES

Directeur de publication : Nicolas FOURRIER

Rédacteur Mise en page : Frédérique JEANDOT, Anthony GISO

Comité de relecture : SCPH/Atelier Études et Analyses